

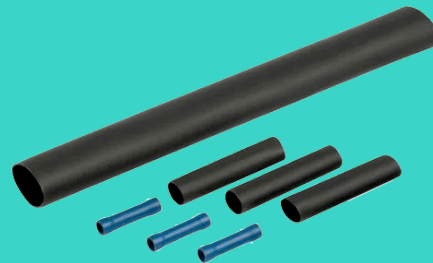


КАБЕЛЬНАЯ МУФТА ТЕРМОУСАДОЧНАЯ

Серия: КМТ

Модель: 3x1.5-3x2.5мм²

Комплект соединительных муфт



1шт

Внешний
термоусадочный
рукав

3шт

Внутренний
термоусадочный
рукав

3шт

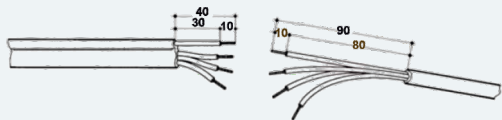
Металлический
соединитель
неизолированный

1шт

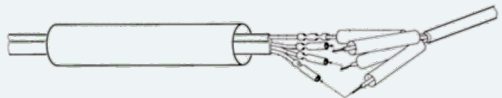
Бумага
наждачная

1шт

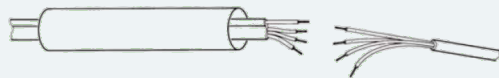
Салфетка
спиртовая



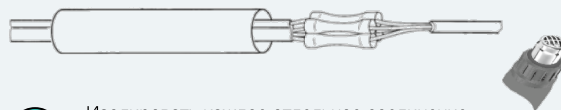
- 1** Снять оплетку с концов двух соединяемых кабелей



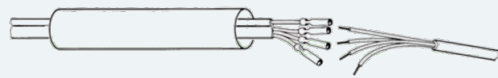
- 4** Надеть термоусадочные трубки на каждый провод. Затем подсоединить провода к кабелю двигателя при помощи изолированных проводов, соблюдая цветовую маркировку прочнозафиксировать их специальным зажимом.



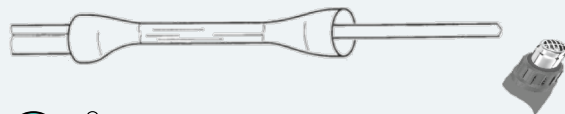
- 2** Надеть большую термоусадочную трубку на плоский кабель насоса



- 5** Изолировать каждое отдельное соединение проводов при помощи термоусадочных трубок, нагреть вплоть до выхода клея из концов трубки.



- 3** Соединить провода насоса и кабеля и прочно зафиксировать их специальными зажимами соответствующего размера



- 6** Отцентрировать внешнюю термоусадочную трубку. Затем, при помощи теплового факела, обжать трубку.

Перед началом эксплуатации соединения подождать 5 – 10 минут для его охлаждения